

CONCEPTION,
RÉALISATION, MONTAGE
ET DÉMONTAGE DE LA
SCÉNOGRAPHIE

EXPOSITION AU MUSÉE
D'HISTOIRE URBAINE ET
SOCIALE DE SURESNES

C'EST DU PROPRE !
L'HYGIÈNE ET LA
VILLE

NOTE D'INTENTION

L'exposition « C'est du propre, l'hygiène et la ville », sera présentée au musée d'histoire urbaine et sociale de Suresnes; elle traitera de l'impact de l'hygiène au niveau de la ville. La scénographie soulignera cette prise de conscience.



L'amélioration de l'hygiène est un des thèmes les plus fédérateurs dans cette exposition. Ainsi, pour souligner l'évolution des pratiques liées à l'hygiène et à l'urbanisation, nous traiterons du thème de la recherche scientifique. En effet, elle a permis de combattre plusieurs maladies dues à la mauvaise hygiène. Sur les murs des deux salles il y aura des symboles chimiques pour rappeler le travail en laboratoire. En plus, des casiers de rangement seront aussi présents pour embellir (présenter) cette exposition et y déposer des objets. L'autre point intéressant de l'exposition est de montrer les différents rapports d'échelle dans la science entre le micro et le macro, pouvant se transcrire à l'échelle urbaine.

L'immersion du visiteur commence dès le début de l'exposition. On entre par le couloir, qui mène à la première salle. Le visiteur commence par la petite salle. Celle-ci fait office de laboratoire scientifique. En effet, c'est par ce biais que toute la scénographie sera agencée. De plus, dans cette salle, toutes les cimaises, casiers de rangement ou encore l'accrochage ne dépassent pas les 2 m de haut. De ce fait, l'échelle sera à taille humaine. La cimaise centrale sera parallèle au mur du fond, pour créer une dynamique.

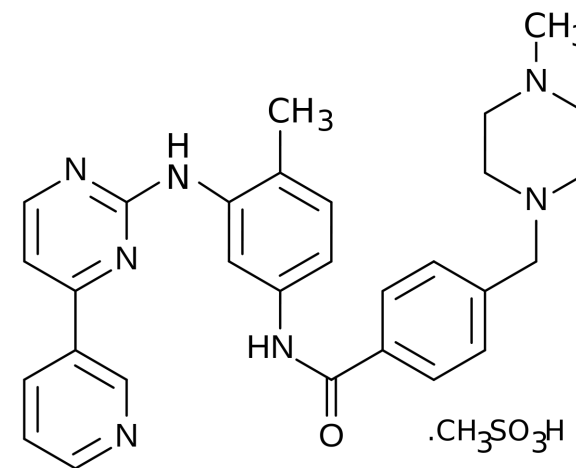
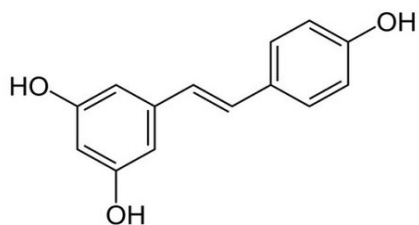
Elle sera composée de deux casiers de rangement et on verra du graphisme sur le mur. Des lumières blanches au plafond sous forme de néon créeront une lumière particulière. Cela permettra d'appréhender l'aspect scientifique dans un espace consacré à l'évolution de la science.

Le visiteur sera invité à passer dans la seconde salle, par le biais d'un camion. Il s'agit du "Char d'Hygie". C'est un "char" qui a traversé la France pour éduquer les personnes à l'hygiène. On y trouvera la partie médiation de l'exposition. Cela permettra de mettre en place une transition plus forte entre ces deux salles. Dans cette salle, l'échelle est différente. Elle n'est plus à hauteur d'homme. Cela signifie aussi un passage dans l'évolution urbaine, qui se matérialise de plus en plus vers de grands ensembles d'immeubles. Le passage de la partie III "De la salubrité à l'urbanisme : l'assainissement de la ville" à la partie IV "Vers des logements hygiéniques pour tous" se fait par une grande porte, avec un rideau.

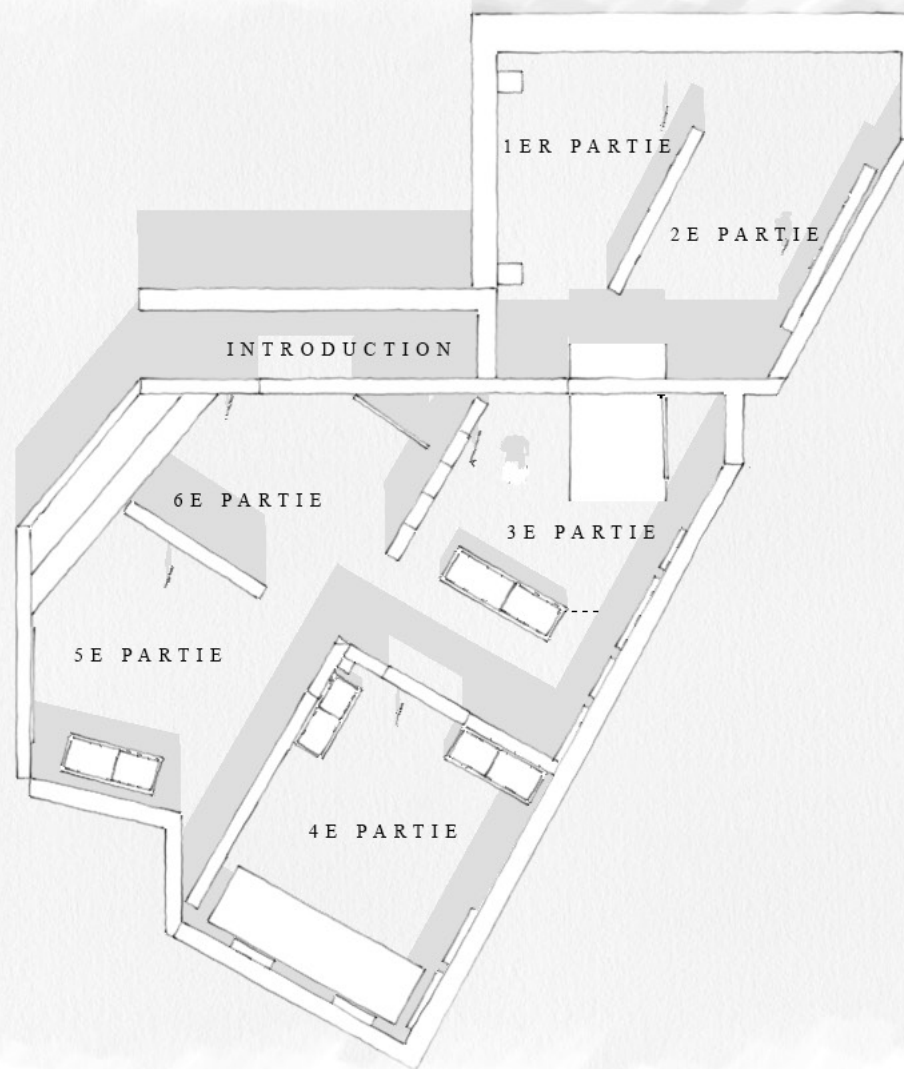


La partie quatre est la partie consacrée à la salle de bain, et permet de découvrir l'intimité de la pièce. Les parties V, " L'architecture salubre d'avant-garde" et VI "L'application des principes hygiénistes" ne seront pas fermées contrairement aux autres parties. Cela créera dans l'ensemble de l'exposition une notion d'intérieur pour les quatre premières parties, et d'extérieur pour les deux dernières.

Une partie importante de l'exposition sera dévolue à l'aspect graphique de celle-ci. En effet, il accompagnera le visiteur tout au long de l'exposition. Sur les murs et cimaises de l'exposition, les différentes photographies et reproductions seront accrochées. Il y aura des formules chimiques inscrites sur tous les murs, pour accompagner les œuvres. Ces formules joueront le rôle de signalétique de l'exposition. Les formules chimiques seront sous forme hexagonale.

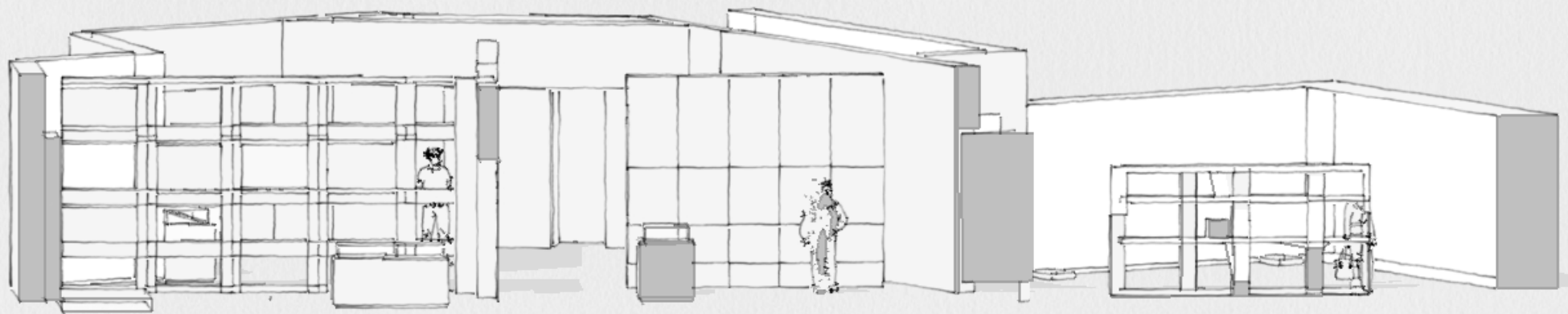


PLAN DE L'EXPOSITION

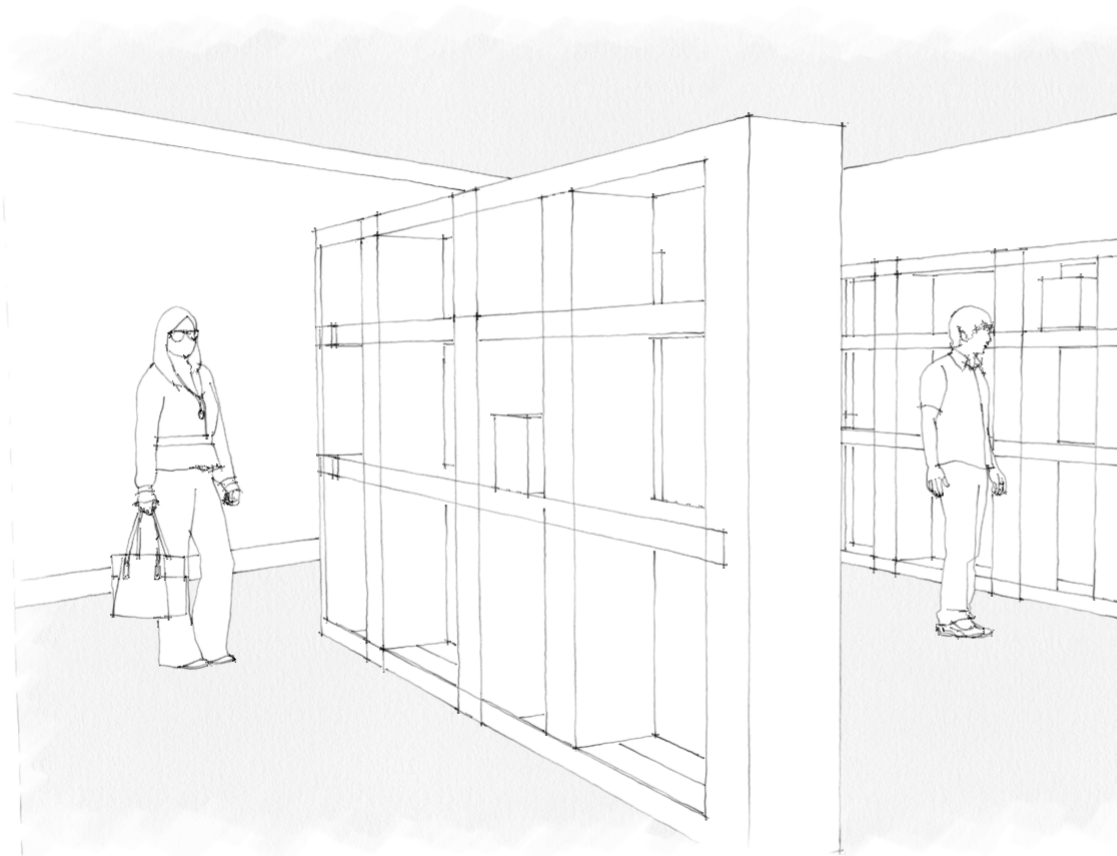


Echelle: 1/200

PLAN DE COUPE



PLAN DE LA VU DE LA PREMIÈRE SALLE/ PARTIE 1 ET 2



Echelle: 1/200

CALENDRIER

Notification avril 2021

Réunion sur site: point techniques/point muséo: 5 avril

APS: 26 avril Présentation

30 avril Retour du MO:

APD: 17 mai Plan et élévation

21 mai Présentation/retour MO

Pro DCE: 14 juin dossier consultation d'entreprise

Listes définitive des oeuvres

Scénographie lancement et fabrication: 21 juin

Graphisme/exécution-mise en page

BAT

Impression

Fin 26 juillet

Montage : 6 septembre

6 octobre

Inauguration--26 octobre